

Inbetriebnahme Ihres BookEye® Scanners mit BCS-2®

Einführung

Dieses Dokument erklärt die Inbetriebnahme eines BookEye® Scanners in Kombination mit unserer Scan-Software BCS-2®. Die Inbetriebnahme und Konfigurationsmöglichkeiten werden Schritt-für-Schritt erläutert.

Einrichtung des Scanners

Öffnen Sie nach Installation die BCS-2® Software. Sie werden durch zwei Meldungen darauf hingewiesen, dass noch kein Scanner eingerichtet ist.

Stellen Sie im *Menü Scanner* den Verbindungsmodus *Netzwerk* ein. Wählen Sie dann im *Menü Scanner* die Option *Auswahl Scanner...* aus.

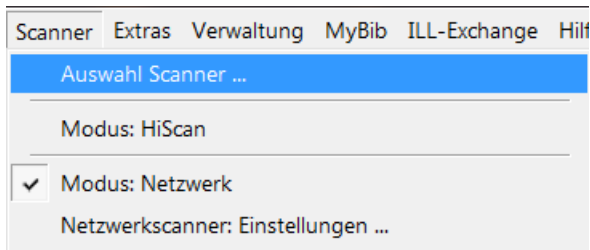


Abbildung 1: Modus Netzwerk und Auswahl Scanner

Hier müssen Sie einen neuen Eintrag anlegen und Name und IP-Adresse des Scanners angeben. Aktivieren Sie dann den gewünschten Scanner durch einmaliges Klicken auf den Eintrag mit der linken Maustaste und Bestätigung mit *OK*.

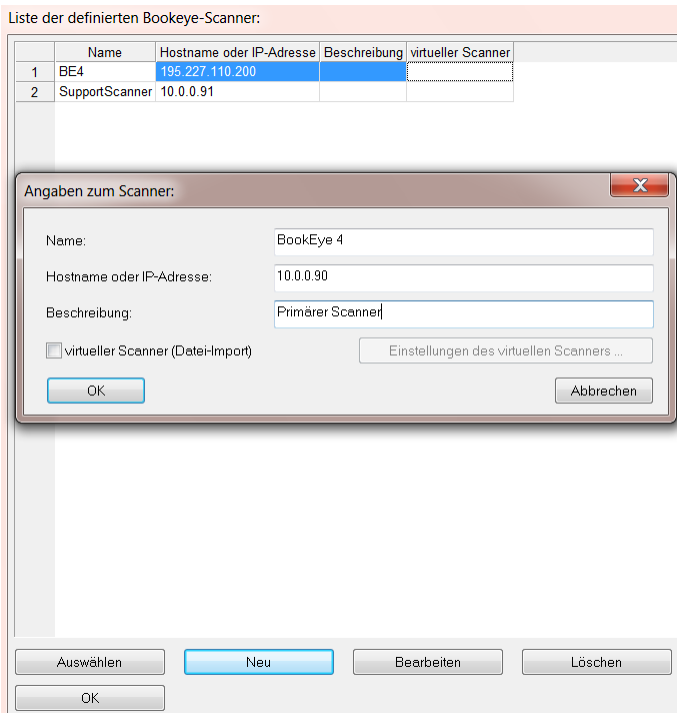


Abbildung 2: Eintrag Scanner IP

Lizenzierung auf BookEye® Seriennummer

Beachten Sie, dass der Scanner zum korrekten Betrieb von BCS-2® eingeschaltet sein muss. Ist der Scanner nicht aktiv, so kann BCS-2® nur im Demobetrieb genutzt werden.

Konfiguration

Erweiterte Einstellungen für den Betrieb Ihres BookEye® Scanners mit BCS-2® können Sie über den Menüpunkt *Netzwerkscanner:Einstellungen...* im Menü *Scanner* vornehmen.

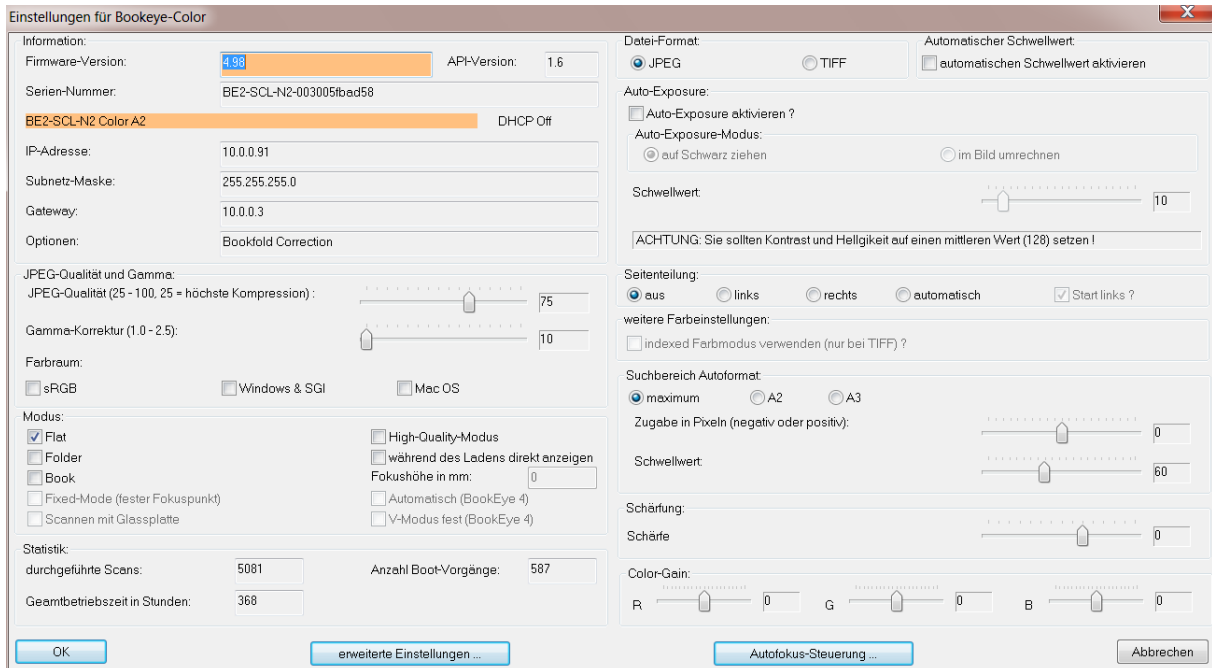


Abbildung 3: Erweiterte Einstellungen

Hierzu gehören z.B. das Dateiformat der gescannten Images (JPEG oder TIFF), Farbraum, Scanmodus, Seitenteilung und der Suchbereich für das Autoformat. Außerdem erhalten Sie Informationen über die verwendete Firmware, die Seriennummer Ihres Gerätes und die Netzwerkeinstellungen. Auch statistische Informationen wie die Anzahl der Scans, Bootvorgänge und die Gesamtbetriebszeit werden angegeben.